

100%  
Swadeshi



- 1800 kg लिफ्ट / 1200 kg लिफ्ट
- पॉवर स्टीयरिंग
- इयूल क्लच
- पिछला टॉयर साईज 14.9x28 / 16.9x28 (ऐच्छिक)
- अगला टॉयर साईज 7.50x16/6.0x16 (ऐच्छिक)
- साइड शिफ्ट गियर (ऐच्छिक)
- CRPTO / DCV (ऐच्छिक)



PRESTIGIOUS BRAND 2020-21



BEST COMPANY OF THE YEAR 2021  
MANUFACTURING AWARD



# ACE

## DI 550 NG

### 50 HP Range

## उम्मीद से ज्यादा का वादा

3 सिलिंडर  
का  
शक्तिशाली  
इंजन



● हैवी ड्यूटी रेंज ● ईंधन किफायती ● ज्यादा ताकत ● HDT + ट्रैक्टर

## तकनीकी विवरण

## DI550NG

<b>इंजन</b>	
मॉडल	A50
टाइप	3 सिलिण्डर, डायरेक्ट इंजेक्शन, वाटर कूल्ड, नेचुरल एस्पिरेटिड डीजल इंजन
हॉ. पॉ.	50
बोर	105 mm
स्ट्रोक	118 mm
इंजन क्षमता	3065 cc
इंजन रेटिड rpm	2100
एयर क्लीनर टाइप	ड्राई एयर क्लीनर क्लॉगिंग सेंसर के साथ
अधिकतम टॉर्क (Nm)	202
<b>ट्रंसमिशन</b>	
क्लच टाइप	280 mm ड्राई टाइप ड्यूल क्लच (सिंगल ऐच्छिक)
गियर बॉक्स स्पीड	8 फारवर्ड 2 रिवर्स
फाइनल ड्राइव	डायरेक्ट रियर एक्सल
ब्रेक	ड्राई डिस्क (सर्विसेबल ब्रेक)/तेल में डूबे डिस्क ब्रेक
पी.टी.ओ.	540 rpm 6 स्पलाईन (1000 rpm 21 स्पलाईन-ऐच्छिक)
स्पीड* km/h आगे	2.68 व 35.16 km/h (14.9 x 28 टायर के साथ)
स्पीड* km/h पीछे	3.76 व 14.85 km/h
स्टीयरिंग	पॉवर स्टीयरिंग/सिंगल ड्रॉप आर्म (ऐच्छिक)
टर्निंग रेडियस	3.03 m, 3.38 m (ब्रेक लगाने पर)

### हाईड्रॉलिक्स

हाईड्रॉलिक्स टाइप

ऑटोमैटिक डेपथ एवं ड्रॉप कंट्रोल, लाईव हाईड्रॉलिक्स, मिक्स मोड के साथ

लिफ्ट क्षमता

1800 kg / 1200 kg (ऐच्छिक)

### ईलेक्ट्रिकल

बैटरी  
आल्टरनेटर

88 Ah - 12V (रख-रखाव मुक्त)  
12V - 42 Amp.

### अन्य

डीजल टैंक क्षमता  
फ्रंट एक्सल

55 L

रिजिड/एडजस्टेबल-पॉवर स्टीयरिंग के साथ (ऐच्छिक)

टायर : अगला  
पिछला

7.50 x 16 (6.00 x 16-8 PR ऐच्छिक)  
14.9 x 28 (16.9 x 28-12 PR ऐच्छिक)

लम्बाई

3660 mm

चौड़ाई

1830 mm

ऊँचाई

2300 mm

ग्राउंड क्लियरेंस

430 mm

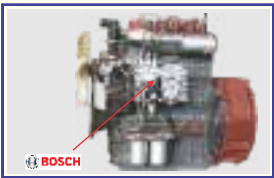
व्हील बेस

1960 mm

कुल भार

2010 kg (ऑयल के साथ)

न्यूनतम व अधिकतम



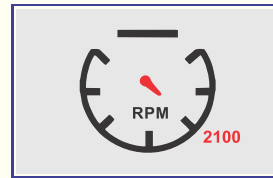
3 सिलिण्डर का शक्तिशाली इंजन



ड्राई टाइप एयर क्लीनर



आकर्षक मीटर कंसोल



2100 rpm - अधिक टार्क, इंजन की कम धिसावट



बेहतरीन ईंधन कुशलता

# ACE

Action Construction Equipment Ltd.

मार्केटिंग हेड ऑफिस

जाजरु रोड, 25 मार्शल स्टोन, मथुरा रोड, बल्लबगढ़, फरीदाबाद-121004 (हरियाणा)  
फोन: +91-129-2306111, फैक्स: +91-129-2307562,  
ई-मेल : marketingtd@ace-cranes.com



टोल फ्री हेल्प लाइन  
1800 1800 004



**ACE** INDIA'S NO. 1  
CRANE BRAND

अधिकृत विक्रेता

नोट: यंत्रों में निरंतर सुधार व नवीनीकरण के तहत तकनीकी विवरण में बिना किसी पूर्व सूचना के परिवर्तन किया जा सकता है। विस्तृत जानकारी के लिए कृपया अपने निकटतम अधिकृत विक्रेता से सम्पर्क करें।



Tractor/DI-550NG/02/21